

1924



mon

Livret d'accueil

SAISON 2025-2026

Supporters visiteurs



| LIGUE 1 



SOMMAIRE

1_LE STADE

2_ESPACES VISITEURS

3_PARKINGS

4_OBJETS INTERDITS

5_CONTACTS





LE STADE





Stade Louis-II



ADRESSE

7 Avenue des Castellans
98000 MONACO



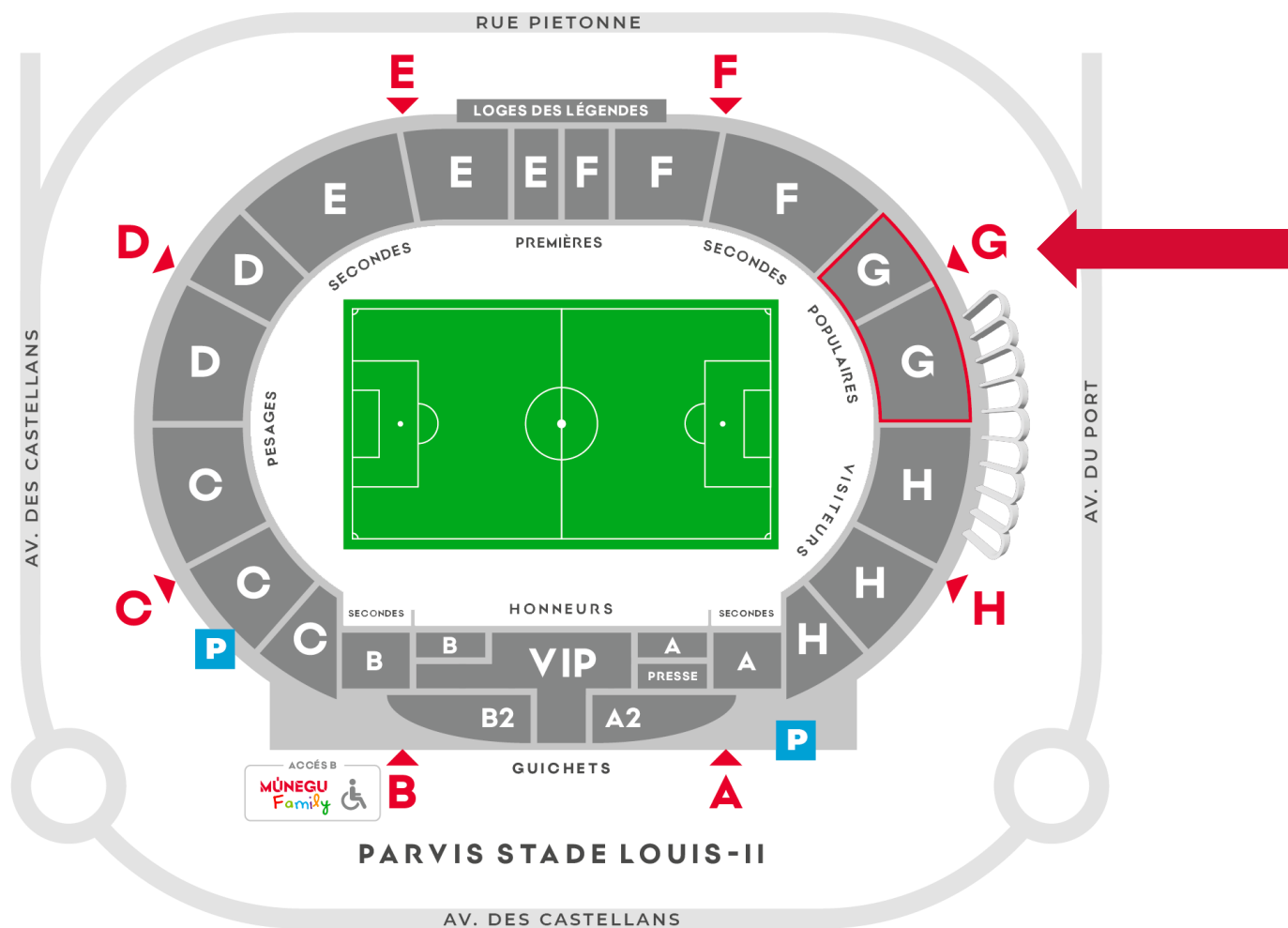
CAPACITÉ TOTALE

12 843
Places





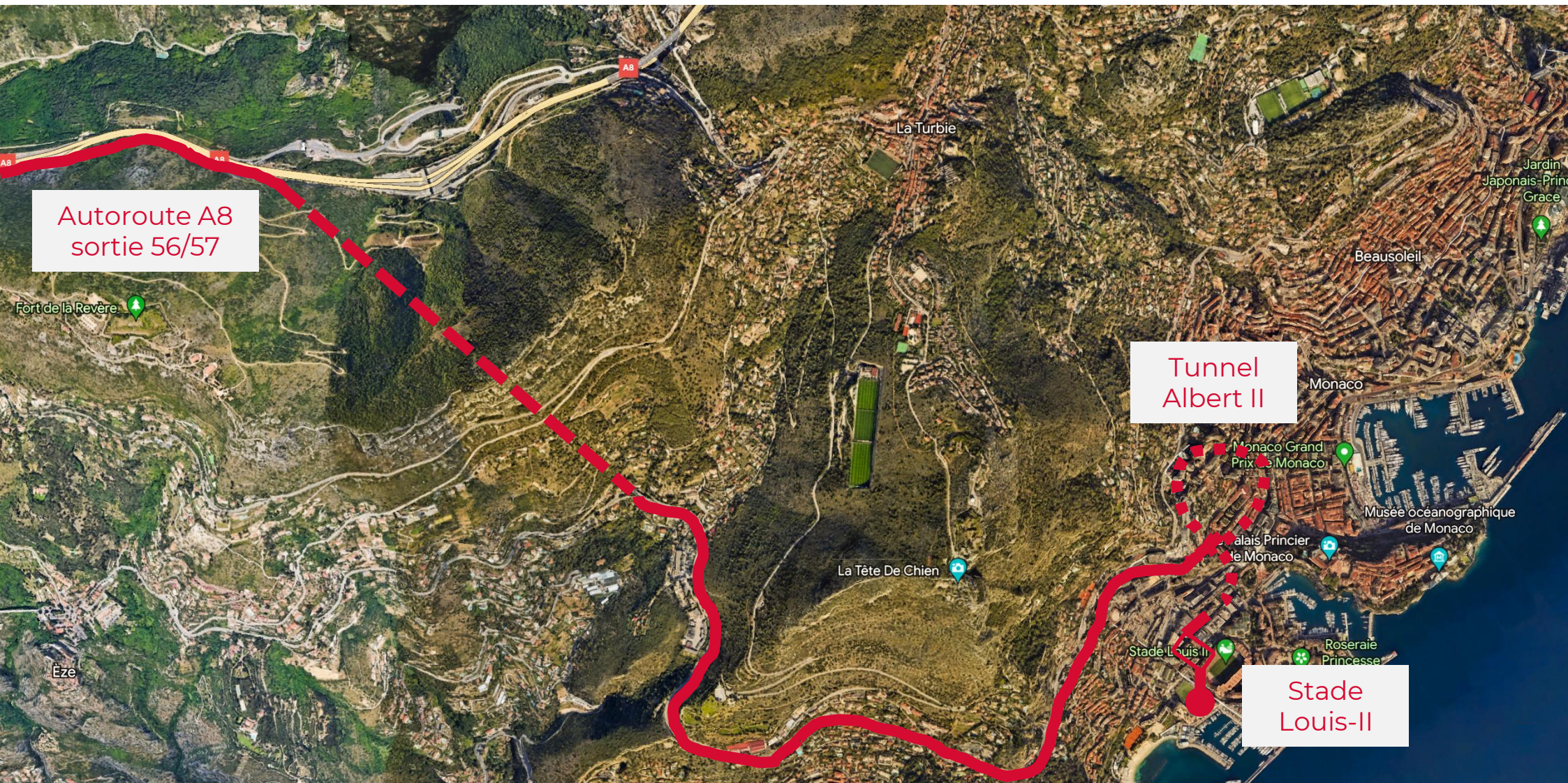
PLAN DU STADE



SECTEUR
VISITEURS



ITINÉRAIRE



Autoroute A8
sortie 56/57

Tunnel
Albert II

Stade
Louis-II



2 ESPACES VISITEURS

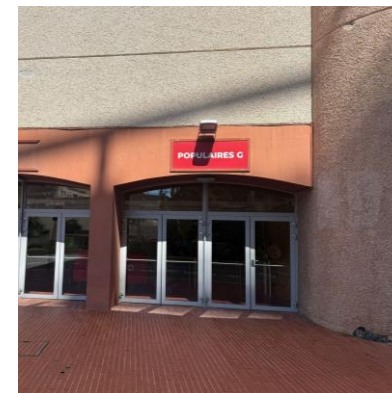
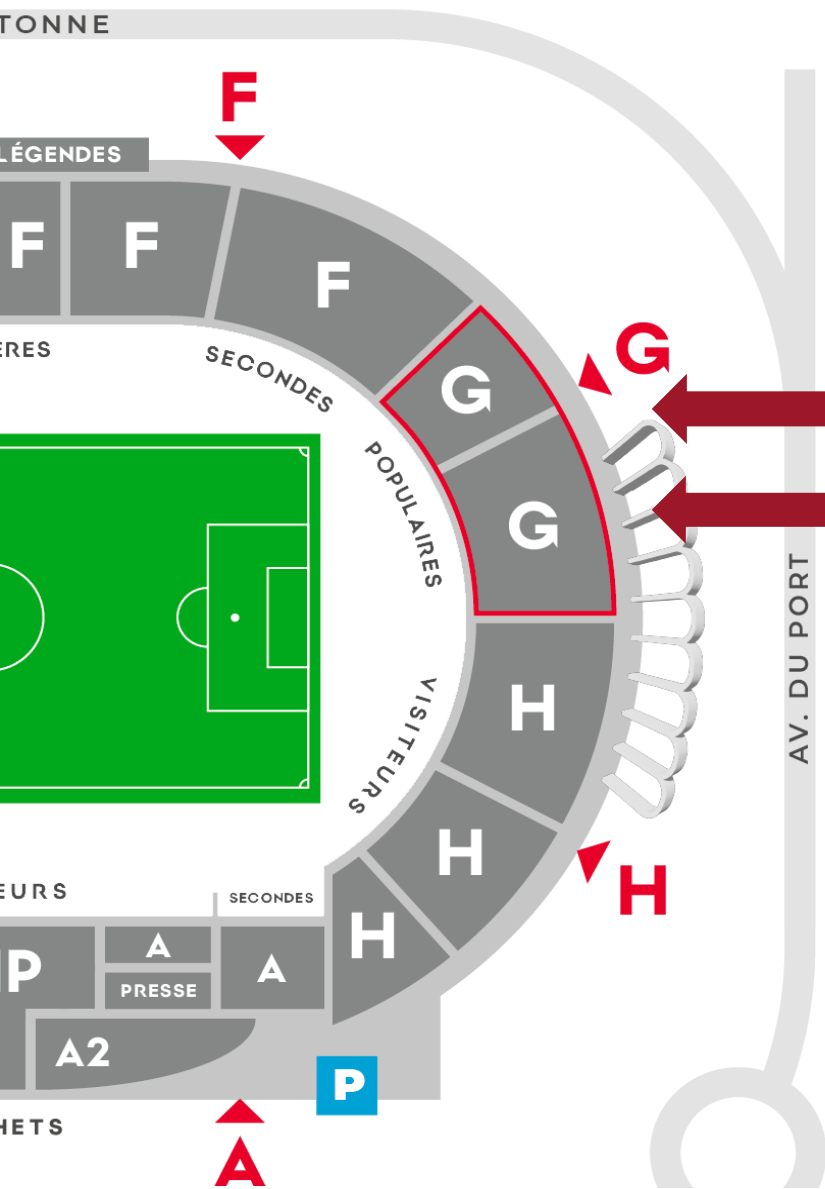




ESPACES VISITEURS

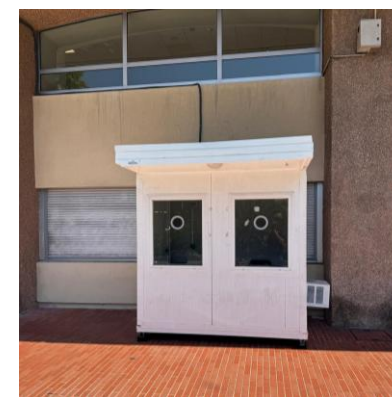
VUE DEPUIS LA TRIBUNE VISITEURS





Entrée zone visiteurs

Guichets visiteurs & Consignes





Populaires G



CAPACITÉ
640 Places



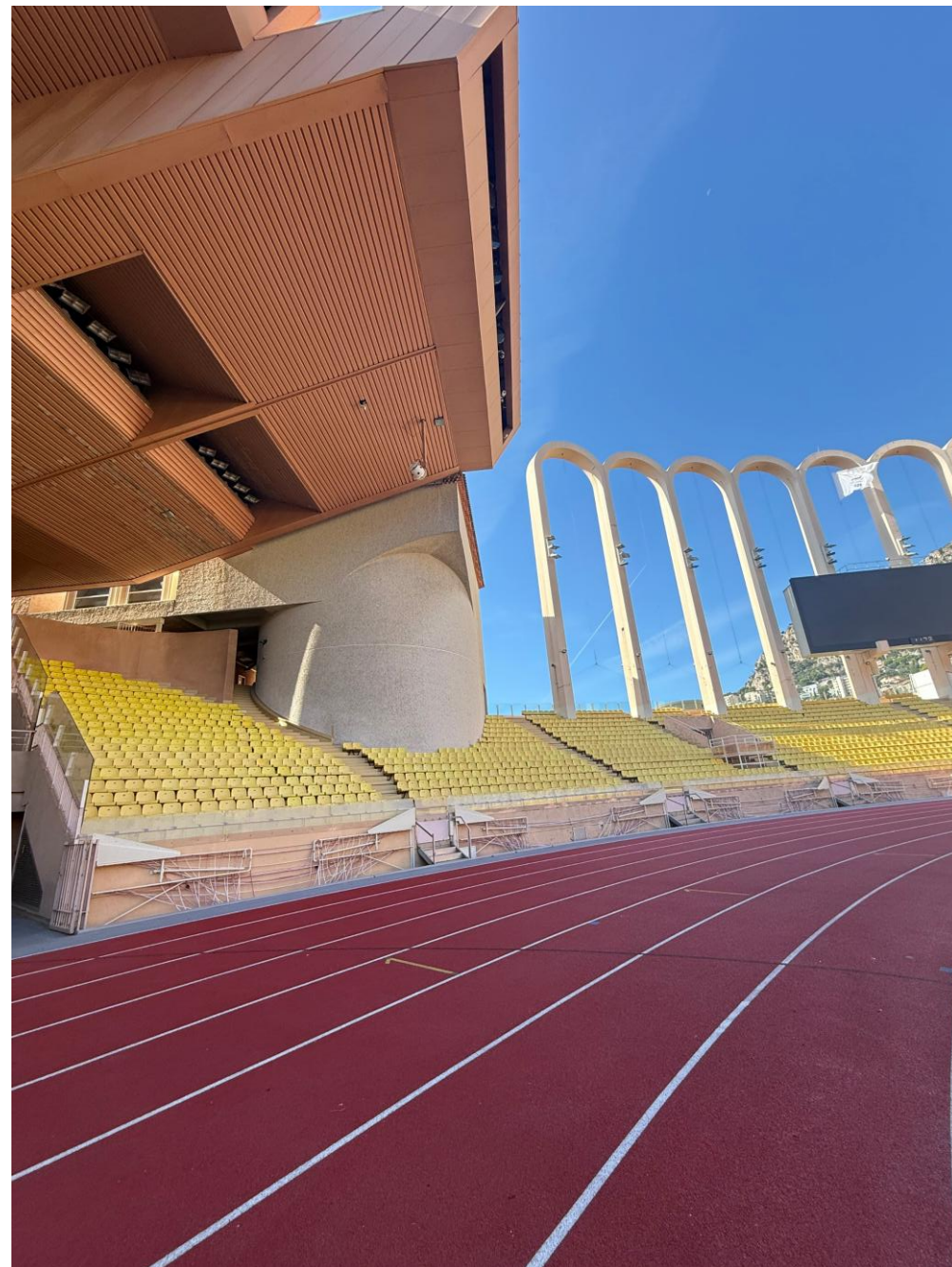
HEURE D'OUVERTURE
2h avant le coup d'envoi



TARIF
10€



PAIEMENT
CB et espèces au guichet





3_Parkings





Parking **Bus**



ADRESSE

3 Avenue des Castellans
98000 MONACO



IMPORTANT

- Réservé aux bus uniquement
- Pas de voiture individuelle
- Sur décision des autorités locales





Parking **VOITURES INDIVIDUELLES**



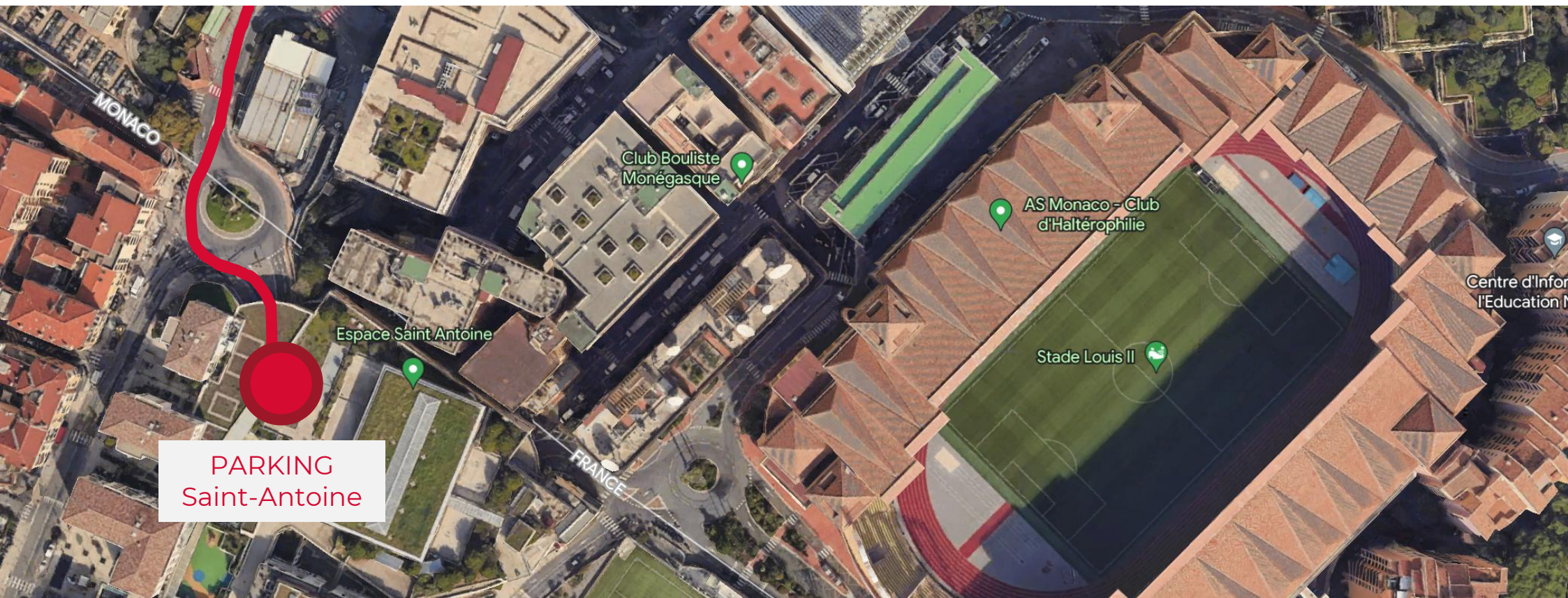
ADRESSE

Monaco Parking Saint-Antoine
Liaison Marquet 98000 Monaco



INFORMATIONS

Parking Souterrain
Payant
377 places, Tarif : 6€





49:14
3-1

TGI SPORT

IN YOUR LANGUAGE ?

TGI SPORT

IN YOUR LANGUAGE ?

LIGUE 1 Uber Eats

IN YOUR LANGUAGE ?

IN YOUR LANGUAGE ?

4_OBJETS INTERDITS





OBJETS INTERDITS

	Articles pyrotechniques et matériels explosifs		Hampe Rigide, les fagots de drapeaux
	Armes blanches / armes à feu		Tous types de caméras
	Bouteilles / Verres / Canettes Boissons alcoolisées		Les grands parapluies
	Tous types de casques		Les Air Horns et les Vuvuzelas
	Outils		Les chaussures de sécurités
	Lasers		les Sacs plus grands que 25x25 cm
	Banderoles -messages injurieux, politiques, racistes / idéologiques, philosophiques ou publicitaires		Nos amis animaux

1924



mon

BON MATCH À TOUS !

SAISON 2025-2026

DAGHE MUNEGU